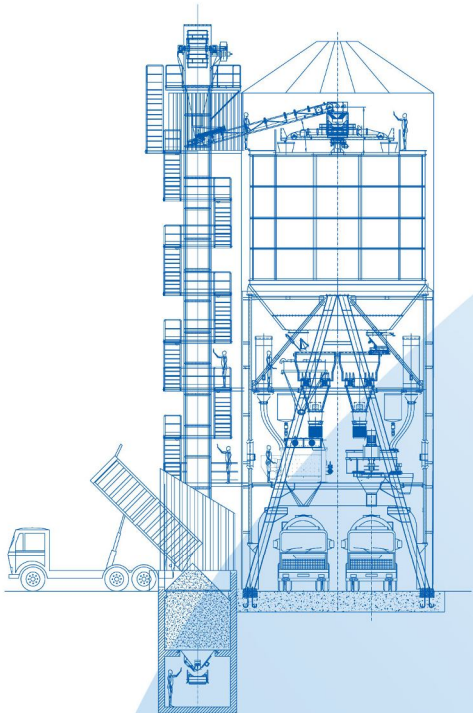




**Euomecc S.r.l.**

SS 192 Km 79 - Casella Postale 163  
95045 Misterbianco (CT) - Italia  
C. Fiscale e P. IVA 02671040877

Tel. +39 095 713 00 11  
Mob. +39 331 183 47 41 +39 331 183 47 43  
Fax +39 095 713 01 15  
<http://www.euomecc.com>  
e-mail: [sales@euomecc.com](mailto:sales@euomecc.com)



1



2



3

(1) Particolare interno silos di stoccaggio inerti  
Inside view of aggregate storage silos

(2) Sistema dosaggio inerti  
Aggregate dosing system

(3) Piattaforma di mescolazione  
Mixing platform



**EURO MIXING TOWER**

*Impianti di betonaggio a torre*

*Tower batching plants*



## EURO MIXING TOWER

### EURO MIXING TOWER

#### Impianti di betonaggio verticali per la produzione di calcestruzzo preconfezionato e calcestruzzo prefabbricato

Gli impianti a torre Euromecc rappresentano la soluzione ideale per i produttori di calcestruzzo preconfezionato e/o di calcestruzzo prefabbricato che richiedono un impianto con le seguenti caratteristiche: standard qualitativo eccellente, prestazioni elevate, affidabilità e ingombri sensibilmente inferiori rispetto ai tradizionali impianti orizzontali. La gamma Euromecc è completa e altamente personalizzabile, consentendo di soddisfare qualsiasi esigenza in termini di numero e tipologia dei punti di mescolazione, sistema di carico degli aggregati, numero di vasche di stoccaggio, accessori e molto altro ancora.

#### Vantaggi

I principali vantaggi di un impianto EURO MIXING TOWER possono essere così riassunti:

- Riduzione/Ottimizzazione degli spazi occupati dall'impianto
- Maggiore robustezza e utilizzo di tutto il volume disponibile, grazie all'adozione di una forma circolare
- Tempi di ciclo ridotti, grazie all'assenza di nastri trasportatori e/o skip
- Minori consumi di energia, grazie a un numero inferiore di elementi meccanici
- La zincatura integrale a caldo consente una migliore protezione delle superfici, una minore necessità di manutenzione, un aumento della vita dell'impianto
- Progettazione e produzione interne: un unico interlocutore per tutti gli aspetti che riguardano l'impianto

#### Principali caratteristiche

**Diametro silos a torre** - 8.500 mm

**Stoccaggio inerti** - da 360 m<sup>3</sup> a 620 m<sup>3</sup>

**Suddivisione interna degli scomparti** - da 4 a 12

**Produzione oraria** - dipende dalla tipologia e dal numero di mescolatori installati

**Alimentazione inerti all'interno dei rispettivi scomparti** - con elevatore a tazze o nastro trasportatore

**Nastro distributore inerti** - reversibile con ralla rotante

**Sistema di pesatura per inerti, cemento, acqua e additivi** - a peso mediante celle di carico omologate

**Punti di carico totalmente indipendenti** - è possibile dotare l'impianto di uno o più mescolatori

**Area d'impiego** - calcestruzzo preconfezionato e calcestruzzo prefabbricato: l'impianto può essere dotato di uno o più punti di carico, per ciascuno dei quali può essere prevista l'assenza del mescolatore (per produzioni dry), il mescolatore a doppio asse orizzontale o il mescolatore planetario

**Automazione** - personalizzata in base alle esigenze del cliente

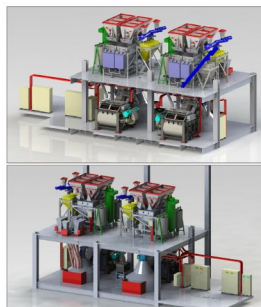
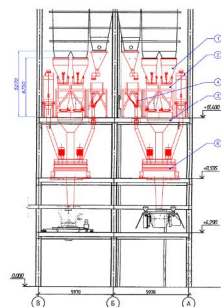
**Accessori** - a completamento dell'impianto è disponibile una vasta gamma di optional e accessori tra cui: tamponatura parziale o integrale, silos e accessori, sistema per il lavaggio delle autobetoniere/pompe e per il recupero del calcestruzzo residuo, etc.

#### COMPONENTISTICA PER IMPIANTI A TORRE IN CALCESTRUZZO

Grazie alla nostra pluriennale esperienza, siamo in grado di progettare, realizzare e installare la componentistica prevista in torri di mescolazione in calcestruzzo.

#### COMPONENTS FOR TOWER PLANTS MADE OF CONCRETE

Thanks to our long experience, we are able to design, produce and install components for tower plants made of concrete.



### EURO MIXING TOWER

#### Vertical mixing plants for the production of ready-mix concrete and precast concrete

Euromecc tower batching plants represent the ideal solution for producers of ready-mix and / or precast concrete who require excellent quality, high performances, reliability and a reduction of spaces to be destined to the plant. A wide and customizable range of models enables to find a perfect solution to almost any requirement such as number and typology of mixers, aggregate loading system, number of storage compartments, accessories and so on.

#### Advantages

The main advantages of EURO MIXING TOWER can be summarized as follows:

- Reduction of spaces to be destined to the plant
- Sturdy structure and full use of the whole tower volume due to the circular shape
- Reduced production time, thanks to the absence of conveyor belts and skips
- Less energy consumption, thanks to a lower number of mechanical elements
- Euromecc tower plants are entirely hot dip galvanized, allowing several advantages such as: better protection of the surfaces, reduced maintenance requirement, longer life of the plant.
- Internal designing and production: just one contact for all aspects concerning the plant

#### Main features

**Diameter of tower silos** - 8.500 mm

**Aggregate storage** - from 360 m<sup>3</sup> up to 620 m<sup>3</sup>

**Nr. of inside compartments** - from 4 up to 12

**Hourly production** - depending on the model and the number of mixers installed

**Loading of aggregate materials inside each compartment** - by means of bucket elevator or conveyor

**Aggregates distributor** - reversible belt with slewing ring

**Weighing systems for aggregate materials, concrete, water, and additives** - by means of homologated load cells

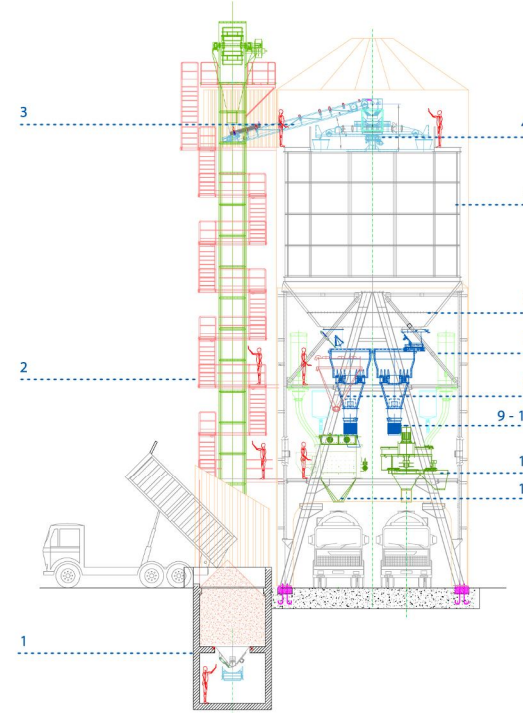
**Independent mixing points** - one or more than one mixer

**Production** - ready-mix concrete and precast concrete: the mixing platform can be equipped with no mixer (for dry productions), twin shaft mixer and/or planetary mixer.

**Automation** - customized depending on the customer's requests

**Accessories** - we offer a wide range of accessories and options for our plants such as partial or complete covering, silos and accessories, system for truck-mixer washing and reuse of residual concrete, etc.

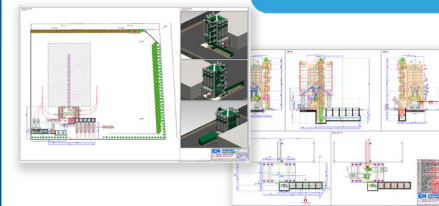
## CARATTERISTICHE DELL'IMPIANTO CONSTRUCTION PLAN



- 1) Carico da terra
- 2) Elevatore a tazze
- 3) Nastro di collegamento
- 4) Nastro reversibile distributore degli aggregati con ralla
- 5) Vasche di stoccaggio aggregati
- 6) Sistema di pesatura inerti
- 7) Filtri e airbag per mescolatore
- 8) Dosatore cemento
- 9-10) Dosatore acqua - Dosatore additivi
- 11) Scarico aggiuntivo mixer
- 12) Convoiatore

- 1) Aggregate loading system from the ground
- 2) Bucket elevator
- 3) Connection belt
- 4) Reversible aggregates distributor belt with slewing ring
- 5) Aggregates compartments
- 6) Aggregate weighing hopper
- 7) Filter and airbag for mixer
- 8) Cement weighing hopper
- 9-10) Water weighing hopper - Admixture batcher
- 11) Additional mixer outlet
- 12) Concrete conveyor chute

## CHIAVI IN MANO GLOBALE TURN-KEY



#### FORNIAMO IMPIANTI A TORRE CHIAVI IN MANO DALLA PROGETTAZIONE AL COLLAUDO

- Collaborazione con il cliente per l'individuazione della soluzione ideale
- Progettazione interna
- Produzione all'interno dei ns. stabilimenti
- Trasporto
- Montaggio con mezzi e personale Euromecc
- Collaudo e assistenza post-vendita

#### WE SUPPLY TURN-KEY TOWER PLANTS FROM DESIGNING TO START-UP

- Identification of the best solution based on customer's requirements
- Engineering
- Production and preassembly in our factories
- Transport in yard and installation with immediate possession
- Start-up and tests
- After-sale assistance

Le informazioni e i dati sono da ritenersi puramente indicativi  
All information and data indicated shall be deemed purely indicative